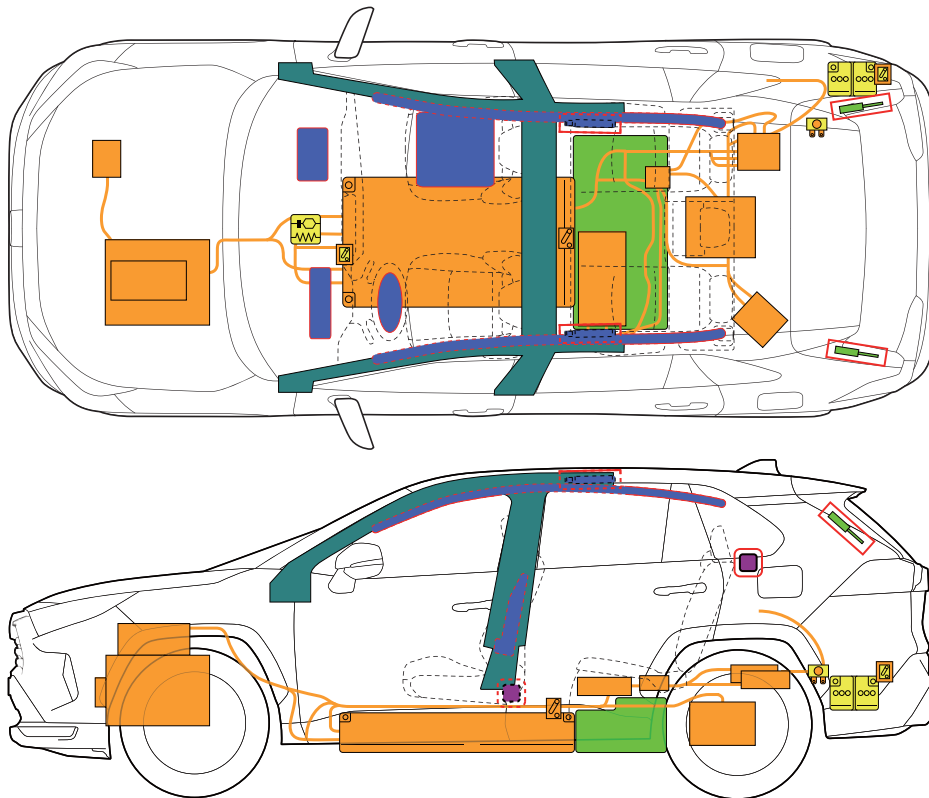




SUZUKI ACROSS

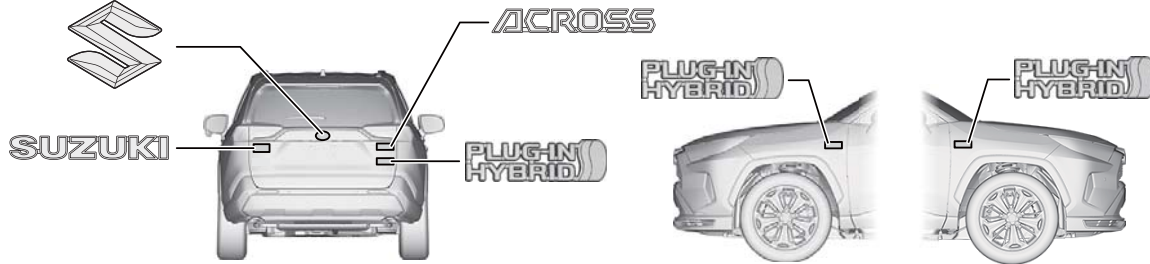
6-2020



	Airbag		Gasgenerator d. Airbags		Gurtstraffer		Airbag-steuergerät		Aktives Fußgänger-schutzsystem
	Autom. Überschlageschutzsystem		Gasfeder / vorgespannte Feder		hochfeste Stähle		Zone, die besondere Vorsicht verlangt		
	12 V-Pb-Batterie		Super Cap, Nieder-spannung		Benzintank		Gastank		Sicherheits-ventil
	Hochvolt-Batterie		Hochvolt-Verkabelung / Komponente		Hochvolt-Servicestecker		Sicherung, Unterbrechung d. HV-Systems		Super Cap, Hochspannung
	12 V-Schalter, der das HV-System abschaltet								
	ID Nr.	Version Nr.		Version		Seite			
	ACROSS54	01		06 / 2020		1 / 4			

1. Identifikation / Erkennungsmerkmale

■ Anbringung der Schriftzüge

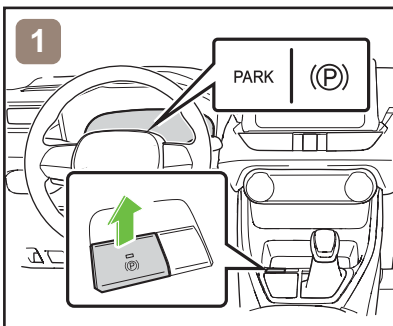


■ Energiequelle: Lithium-Ionen-Batterie

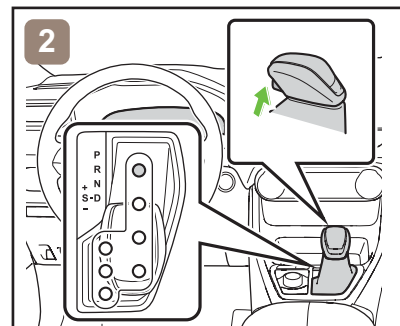


2. Abstellen / Aufbocken / Anheben

■ Das Fahrzeug gegen Wegrollen sichern

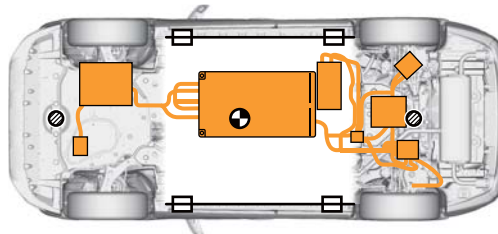


1. Räder mit Keilen blockieren und elektrische Parkbremse aktivieren



2. Schalthebel in P-Position bringen

Um das Fahrzeug aufzubocken, Holzblöcke o. ä. unter die 4 Punkte an den Seitenschwellern stellen



Wagenheber-Aufnahme



Unterbau-Position



Fahrzeug-Schwerpunkt



Platzieren Sie keine Holzblöcke o. ä. oder Rettungslifts (Luftbälle) unter das Auspuffsystem, das Kraftstoffsystem oder die Hochvolt-Leitungen. Ansonsten riskieren Sie Feuer, Kraftstoffverlust oder elektrische Schläge.

3. Direkte Gefahren vermeiden / Sicherheitsbestimmungen



Selbst wenn der Motor nicht läuft, kann das Fahrzeug noch betriebsbereit sein. Wenn das Fahrzeug nicht vollständig abgeschaltet ist, kann der Motor anspringen oder sich das Fahrzeug in Bewegung setzen.

■ Sollten Sie eines der aufgeführten Systeme betätigen wollen, muss das VOR dem Abklemmen der 12 V-Batterie durchgeführt werden:

Zentralverriegelung

elektr. Sitzverstellung

elektr. Fensterheber

Elektrische Parkbremse

elektr. Heckklappe

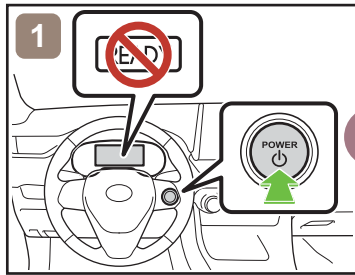
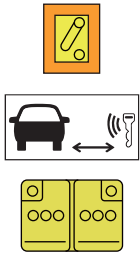


Wenn die 12 V-Batterie abgeklemmt ist, können die elektrischen Systeme nicht mehr betätigt werden.

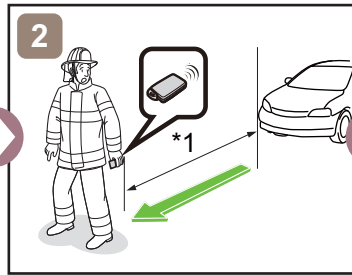
ID Nr.	Version Nr.	Version	Seite
ACROSS54	01	06 / 2020	2 / 4

■ Führen Sie Prozedur 1 oder 2 durch, um das Fahrzeug komplett abzuschalten.

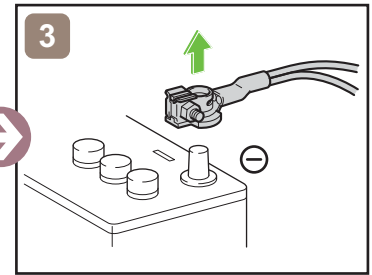
<Prozedur 1>



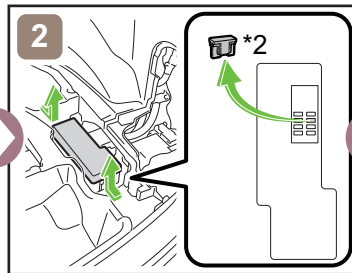
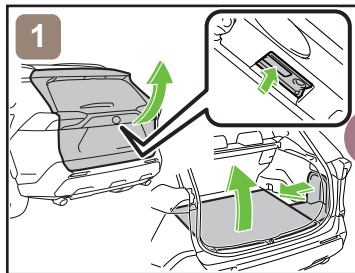
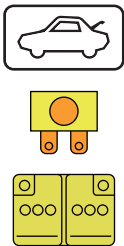
READY aus



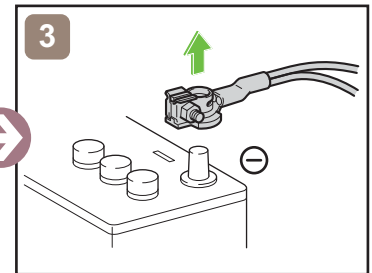
*1: 5 m oder mehr



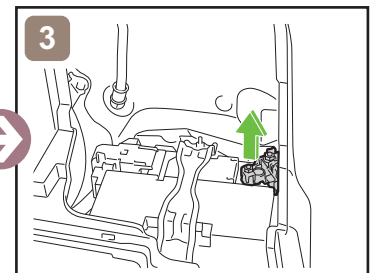
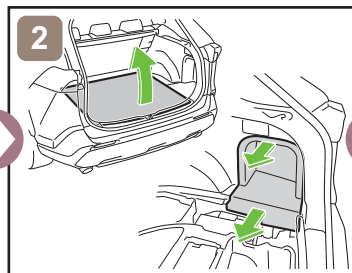
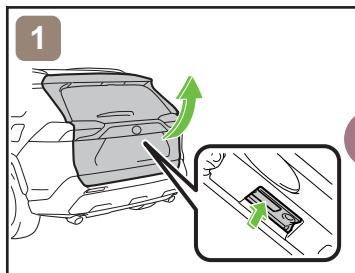
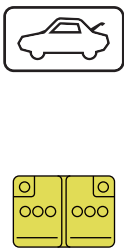
<Prozedur 2>



*2: IGCT_Scene_Sicherung Nr. 2 (7.5 A, BRAUN)



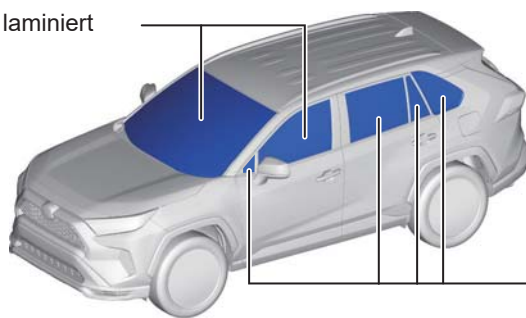
■ Zugang zur 12 V-Batterie



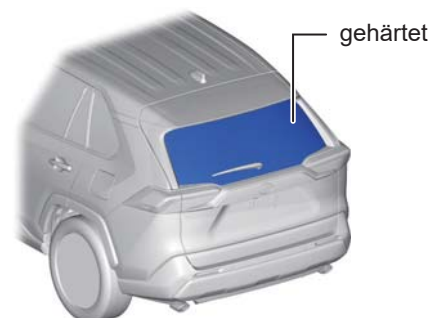
4. Zugang zu den Insassen

■ Scheiben

laminiert



gehärtet



5. Energiespeicher/ Flüssigkeiten / Gase / Feststoffe



Hochvolt Lithium-Ionen-Batterie 355,2 V



12 V-Pb-Batterie



Kraftstofftank Benzin: 55 L

ID Nr.	Version Nr.	Version	Seite
ACROSS54	01	06 / 2020	3 / 4



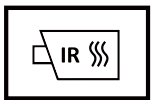
- Tragen Sie immer Ihre persönliche Schutzausrüstung, wenn Sie mit einem dieser Stoffe arbeiten.
- Entfernen oder zerstören Sie niemals die Batterie-Abdeckung, auch nicht im Falle eines Brandes. Sie riskieren sonst schwere oder tödliche Verletzungen.

6. Im Falle eines Brandes



Verwenden Sie großzügige Wassermengen

Sollte es schwierig sein, die Hochvolt-Batterie mit ausreichend Wasser zu löschen, lassen Sie sie kontrolliert ausbrennen.



Selbstentzündung nach Löschvorgang möglich



7. Im Falle eines Wasserschadens / Untertauchens



Berühren Sie keine Hochvolt-Kabel oder -bauteile, auch nicht den Service-Stecker, wenn das Fahrzeug unter Wasser steht. Sie riskieren sonst elektrische Schläge. An dem Auto darf nur gearbeitet werden, wenn das Fahrzeug aus dem Wasser gezogen ist.

8. Abschleppen / Transport / Lagerung



Selbstentzündung möglich

Lagern Sie das Fahrzeug in einer sicheren Entfernung von anderen Fahrzeugen (15 m oder mehr).

ID Nr.

ACROSS54

Version Nr.

01

Version

06 / 2020

Seite

4 / 4